



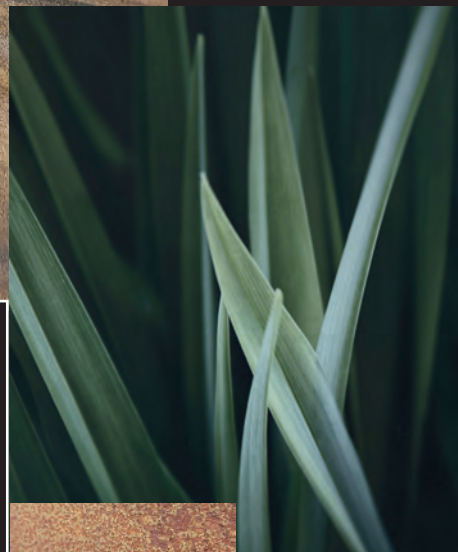
Haustüren im Architektur - Trend



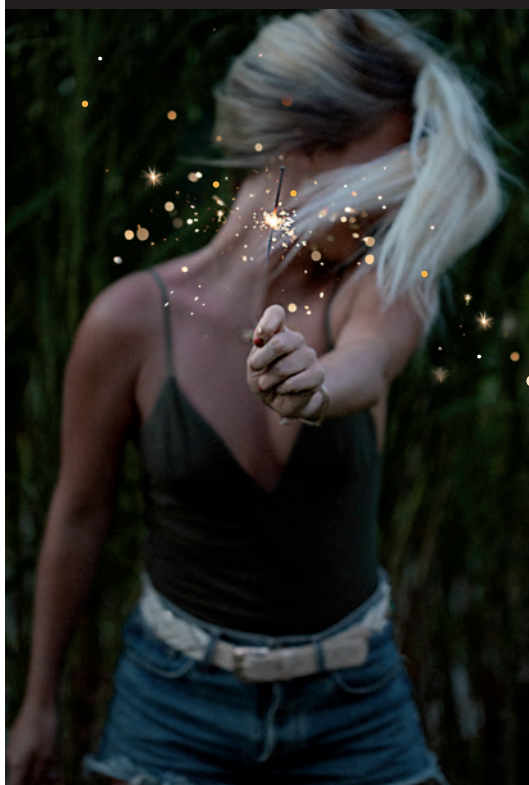
MODELL-ÜBERSICHT

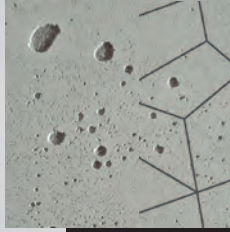
Arnsberg 25
Ascona 28
Bamberg 7, 11
Berg 5, 9, 12, 13,
15, 17, 18, 21
Bergheim 29
Bielefeld 10
Bilbao 31
Bochum 5
Bologna 32
Bottrop 18, 21
Brisbane 29
Canberra 23
Chemnitz 11, 13
Como 27
Cottbus 20
Cuxhaven 19, 31
Darwin 27
Duisburg 7, 9
Essen 7, 9
Florenz 31
Frankfurt 4, 8
Gera 22
Granada 27
Hagen 13
Hamm 13
Hanau 20
Herne 15
Iserlohn 24
Istria 27
Kassel 34
Kerpen 25
Krefeld 11, 15, 17, 21
Landshut 27
Leipzig 6
Leonberg 33
Ludwigshafen 13
Madrid 31
Neuss 15
Offenbach 15
Offenburg 25
Oldenburg 14
Perth 21, 26, 31
Portland 11
Porto 29
Remscheid 18
Rotterdam 33
Salzgitter 19
Solingen 12
Venedig 27
Viersen 25
Wuppertal 6

 MADE IN GERMANY



*Lieblingstüren entdecken ...
... neue Träume erfüllen ...*





... warum?

Architektur und Wohnstil wandeln sich und unser Leben passt sich ständig neuesten Innovationen an. So wird unser Zuhause komfortabler, sicherer und „smarter“. Die Möglichkeiten, manche Dinge ganz neu zu denken, wachsen zunehmend - auch rund um die Haustür: Werkstoffe, Verarbeitung, technische Finesse und Farben!

Warum noblesse-Haustüren? Als Familienunternehmen aus der Pfalz wurde noblesse 1973 gegründet. Von Anfang an waren wir Entwickler und Trendsetter mit sehr hohem Qualitätsanspruch. „Ideen zu Türen“ waren immer unser Antrieb. So ist es noch heute! Und eines ist bei allen noblesse-Haustüren selbstverständlich:

Individuelle Eleganz und persönliche Geborgenheit!

Außerdem möchten viele Menschen etwas Besonderes, etwas Individuelles. Sie auch? Finden Sie jetzt Ihre neue Lieblingstür ...



SCHIEFER & ALTHOLZOPTIK

Natur als Unikat:
Charakteristische Schiefer-
strukturen sind auf jeder
Haustür einzigartig.

Modell **Frankfurt - 7**

Design-Elemente auf der Außenseite:
Altholzoptik braun mit 3D-Strukturoberfläche
Schiefer

Rosette + Lisene schwarz

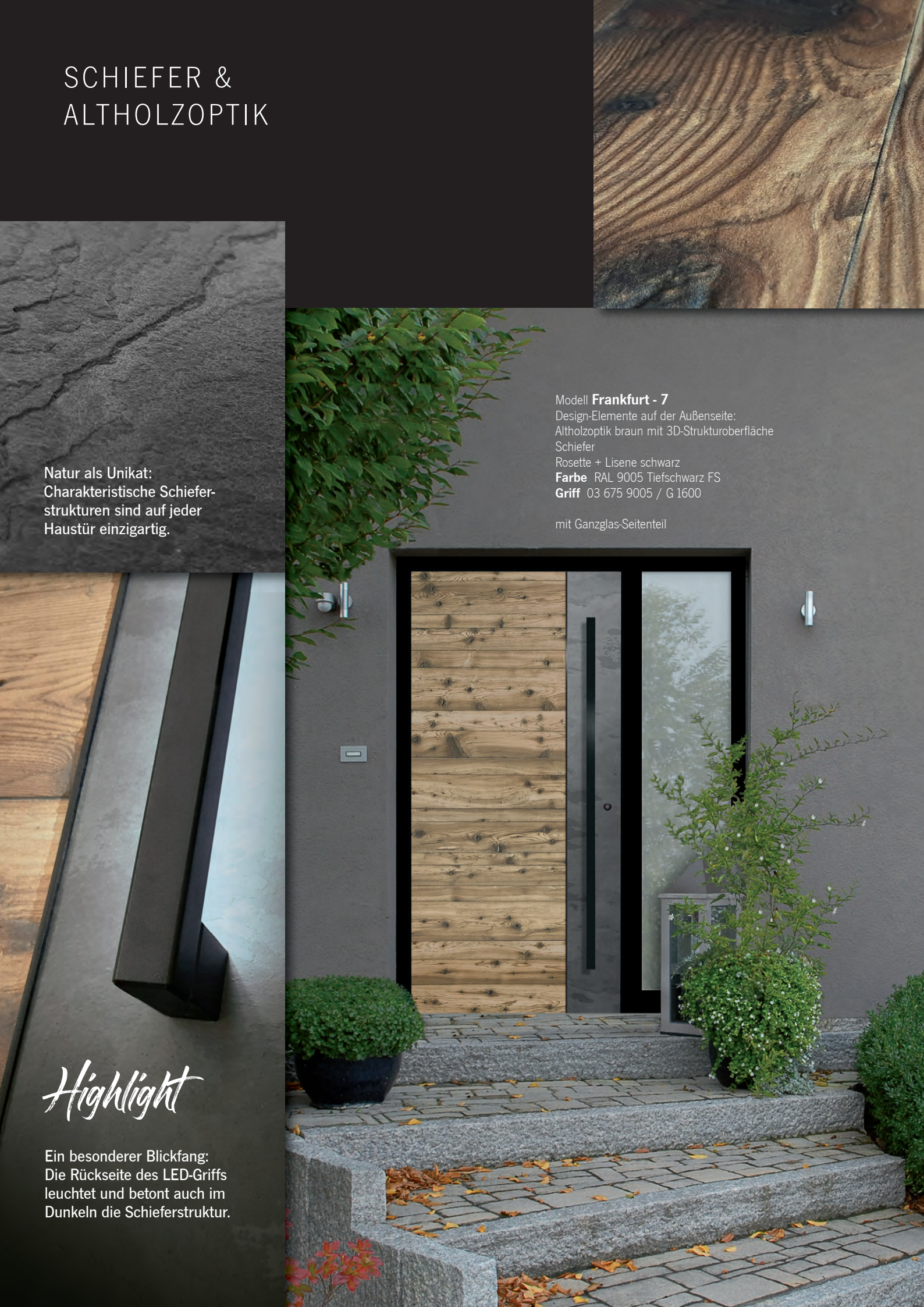
Farbe RAL 9005 Tiefschwarz FS

Griff 03 675 9005 / G 1600

mit Ganzglas-Seitenteil

Highlight

Ein besonderer Blickfang:
Die Rückseite des LED-Griffs
leuchtet und betont auch im
Dunkeln die Schieferstruktur.





Haptisch ein Erlebnis:
Die Oberflächenstruktur der Altholzoptik
ist deutlich erkennbar und spürbar.

Technik im Griff:
Komfortables Türöffnen mit dem
ekey-dLine-Fingerprints scanner.



Modell **Berg - 20**
Design-Elemente auf der Außenseite:
Altholzoptik braun mit 3D-Strukturoberfläche
Rosette schwarz
Farbe RAL 7016 Anthrazitgrau FS
Griff 03 675 9005 / G 1600

Modell **Bochum - 20 KK**
Design-Elemente auf der Außenseite:
Altholzoptik braun mit 3D-Strukturoberfläche
Glasrahmen Aluminium RAL 9005 Tiefschwarz FS
Glas Float vollflächig mattiert
Rosette schwarz
Farbe RAL 9005 Tiefschwarz FS
Griff 03 675 9005 / G 1600

SCHIEFER & ALTHOLZOPTIK



Modell Leipzig wirkt
auch sehr harmonisch
mit schwarzen Lisenen
und schwarzem Griff.



Modell **Wuppertal - 7 KK**
Design-Elemente auf der Außenseite:
Altholzoptik braun mit 3D-Stukturoberfläche
Rosette + Lisene Edelstahl
Glas Float vollflächig sandgestrahlt
Farbe RAL 7016 Anthrazitgrau FS
Griff 03 040 011 / G 1400



Modell **Leipzig - 7 KK G04**
Design-Elemente auf der Außenseite:
Altholzoptik braun mit 3D-Stukturoberfläche
Schiefer
Rosette + Lisenen Edelstahl
Glas sandgestrahlt mit klarem Rand
Farbe RAL 7016 Anthrazitgrau FS
Griff 03 675 001 / G 1600



Modell **Essen - 7**

Design-Elemente auf der Außenseite:
Altholzoptik braun mit 3D-Stuktureoberfläche
Rosette + Lisenen Edelstahl

Farbe RAL 7016 Anthrazitgrau FS

Griff 03 675 001 / G 1600



Modell **Essen - 7**

Design-Elemente auf der Außenseite:
Altholzoptik braun mit 3D-Stuktureoberfläche
Rosette + Lisenen schwarz

Farbe RAL 7016 Anthrazitgrau FS

Griff 03 675 9005 / G 1600



Modell **Duisburg - 7**

Design-Elemente auf der Außenseite:
Altholzoptik braun mit 3D-Stuktureoberfläche
Rosette + Lisenen schwarz

Farbe RAL 7016 Anthrazitgrau FS

Griff 03 675 9005 / G 1600



Modell **Bamberg - 20 KK G08**

Design-Elemente auf der Außenseite:
Altholzoptik braun mit 3D-Stuktureoberfläche
Rosette Edelstahl

Glas mit Motivsandstrahlung

Farbe RAL 7016 Anthrazitgrau FS

Griff 03 675 001 / G 1600

SCHIEFER & ALTHOLZOPTIK



Der funktionale Design-Griff ist mit Fingerprints Scanner und mit rückseitiger LED-Beleuchtung bestellbar. Mehr Infos auf Seite 35 + 37.



Modell **Frankfurt - 7**
Design-Elemente auf der Außenseite:
Altholzoptik grau mit 3D-Stukuroberfläche
Schiefer
Rosette + Lisene Edelstahl
Farbe RAL 7016 Anthrazitgrau FS
Griff 03 675 001 / G 1600

neugierig

... wird wahrscheinlich jeder, der an einer Haustür dieser Serie vorbeigeht. Anschauen, anfassen ... die Kombination mit fühlbar strukturierter Altholzoptik, mit metallisch glänzenden Edelstahl-Lisenen und der Schieferoberfläche ist zu interessant, um einfach weiter zu gehen.



Modell Berg - 20

Design-Elemente auf der Außenseite:
Altholzoptik grau mit 3D-Stukturoberfläche
Rosette schwarz

Farbe RAL 9005 Tiefschwarz FS
Griff 03 675 9005 / G 1600



Modell Essen - 7

Design-Elemente auf der Außenseite:
Altholzoptik grau mit 3D-Stukturoberfläche
Rosette + Lisenen schwarz

Farbe RAL 9016 Verkehrsweiß FS
Griff 03 675 9005 / G 1600



Modell Duisburg - 7

Design-Elemente auf der Außenseite:
Altholzoptik grau mit 3D-Stukturoberfläche
Rosette + Lisenen Edelstahl

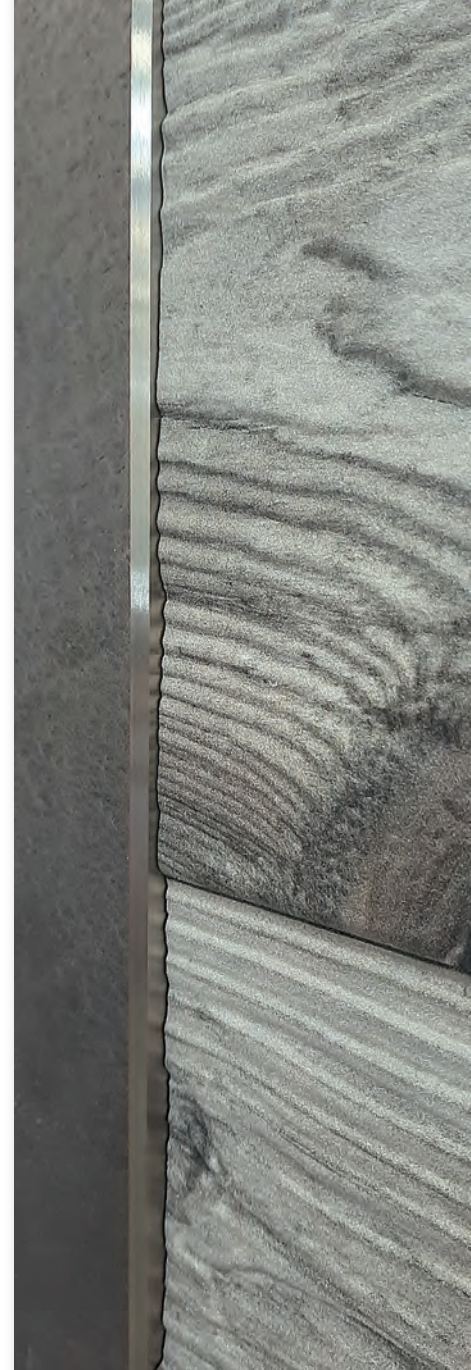
Farbe RAL 7016 Anthrazitgrau FS
Griff 03 675 001 / G 1600



Modell Essen - 7

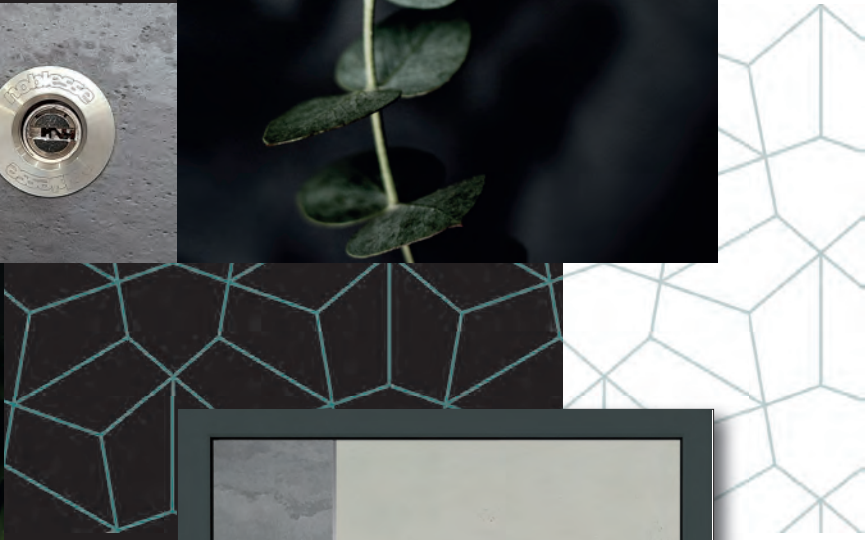
Design-Elemente auf der Außenseite:
Altholzoptik grau mit 3D-Stukturoberfläche
Rosette + Lisenen schwarz

Farbe RAL 7016 Anthrazitgrau FS
Griff 03 675 9005 / G 1600



Sehr attraktiver Kontrast:
Hier schmiegt sich die Alt-
holzoptik mit 3-dimensionaler
Struktur direkt an die Seite
einer Edelstahl-Lisene.

SCHIEFER & BETONOPTIK



einzigartig

Passend zum Trend aller Grautöne!
Schiefer und Betonoptik sorgen für
modernes und höchst individuelles
Ambiente im Eingangsbereich.
Jede Schieferplatte ist ein Unikat.

Modell **Bielefeld - 7**
Design-Elemente auf der Außenseite:
Betonoptik und Schiefer
Rosette + Lisene Edelstahl
Farbe RAL 7016 Anthrazitgrau FS
Griff 03 675 001 / G 1600



Modell **Chemnitz - 22 KK**
 Design-Elemente auf der Außenseite:
 Schiefer
 Rosette Edelstahl
 Glas Float vollflächig sandgestrahlt
Farbe RAL 7016 Anthrazitgrau FS
Griff 03 675 001 / G 1600



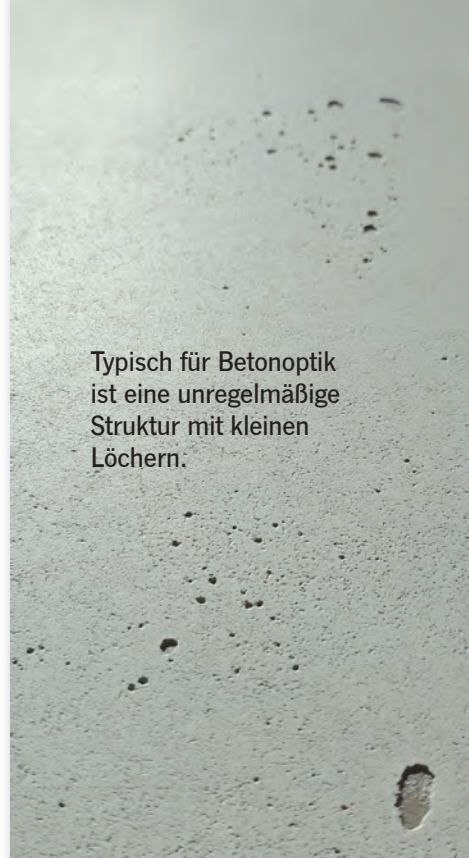
Modell **Krefeld - 22**
 Design-Elemente auf der Außenseite:
 Schiefer
 Rosette + Lisenen Edelstahl
Farbe RAL 7016 Anthrazitgrau FS
Griff 03 675 001 / G 1600



Modell **Portland - 23**
 Design-Elemente auf der Außenseite:
 Betonoptik
 Rosette + Lisenen schwarz
Farbe RAL 9005 Tiefschwarz FS
Griff 03 160 600



Modell **Bamberg - 23 KK G08**
 Design-Elemente auf der Außenseite:
 Betonoptik
 Rosette Edelstahl
 Glas mit Motivsandstrahlung
Farbe RAL 7016 Anthrazitgrau FS
Griff 03 675 001 / G 1600



Typisch für Betonoptik
 ist eine unregelmäßige
 Struktur mit kleinen
 Löchern.



Unikate aus der Natur!
 Die charakteristischen
 Schieferstrukturen sind
 auf jeder Tür einzigartig.
 Je nach Lichteinfall wirken
 sie hell oder dunkel.

SCHIEFER & BETONOPTIK

Ein Volltreffer für Individualität!

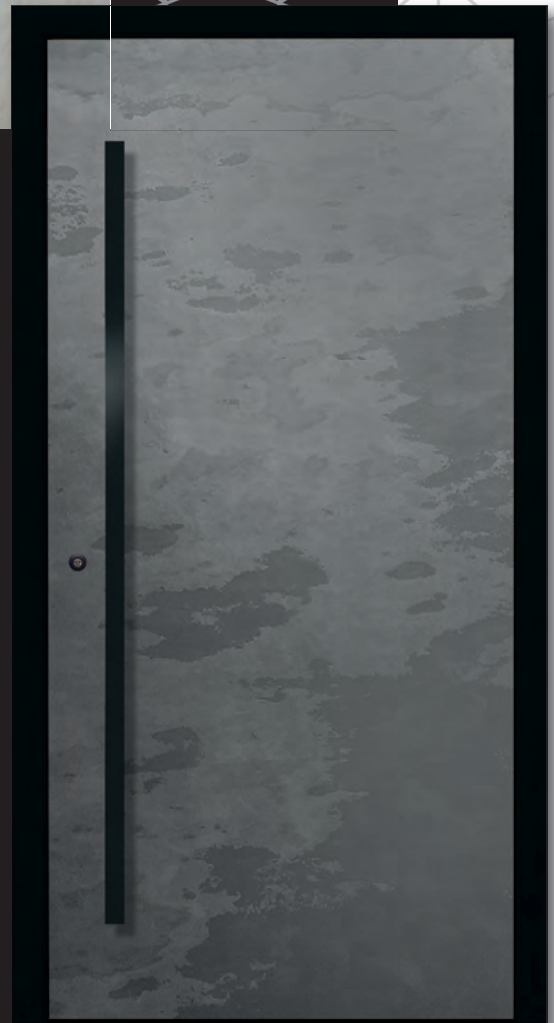
Dieses Detail der Haustür Hamm zeigt die ausgewogene Kombination von Schiefer, Betonoptik und einer schwarzen Lisene.



Der funktionale Design-Griff ist mit Fingerprints scanner und mit rückseitiger LED-Beleuchtung bestellbar.
Mehr Infos auf Seite 35 + 37.



Modell **Solingen - 7**
Design-Elemente auf der Außenseite:
Schiefer
Rosette + Lisenen Edelstahl
Farbe RAL 7016 Anthrazitgrau FS
Griff 03 675 001 / G 1600



Modell **Berg - 22**
Design-Elemente auf der Außenseite:
Schiefer
Rosette schwarz
Farbe RAL 9005 Tiefschwarz FS
Griff 03 675 9005 / G 1600



Modell **Berg - 23**
 Design-Elemente auf der Außenseite:
 Betonoptik
 Rosette schwarz
Farbe RAL 7016 Anthrazitgrau FS
Griff 03 675 9005 / G 1600



Modell **Chemnitz - 23 KK**
 Design-Elemente auf der Außenseite:
 Betonoptik
 Rosette Edelstahl
 Glas Float vollflächig sandgestrahlt
Farbe RAL 7016 Anthrazitgrau FS
Griff 03 675 001 / G 1600



Modell **Hagen - 7 KK G08**
 Design-Elemente auf der Außenseite:
 Schiefer
 Rosette + Lisenen Edelstahl
 Glas mit Motivsandstrahlung
Farbe RAL 7016 Anthrazitgrau FS
Griff 03 675 001 / G 1600



Modell **Hamm - 7**
 Design-Elemente auf der Außenseite:
 Betonoptik und Schiefer
 Rosette + Lisenen schwarz
Farbe RAL 9005 Tiefschwarz FS
Griff 03 675 9005 / G 1600

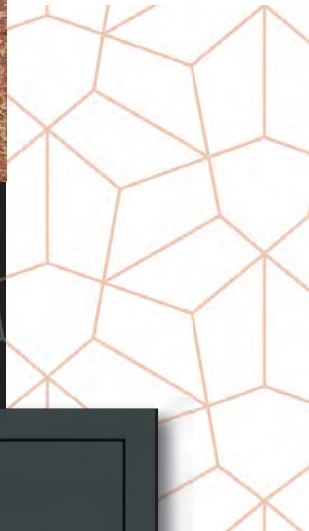
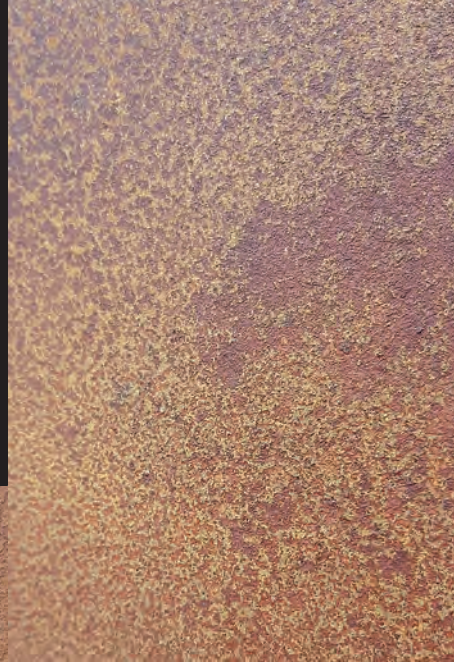


Modell **Ludwigshafen - 7**
 Design-Elemente auf der Außenseite:
 Betonoptik
 Rosette + Lisenen schwarz
Farbe RAL 9005 Tiefschwarz FS
Griff 03 675 9005 / G 1600



Modell **Ludwigshafen - 7**
 Design-Elemente auf der Außenseite:
 Betonoptik
 Rosette + Lisenen Edelstahl
Farbe RAL 7016 Anthrazitgrau FS
Griff 03 675 001 / G 1600

ROSTOPTIK



Der rostige Charakter dieser Haustüren-Serie ist perfekt, obwohl kein Eisen für die Oberflächen verwendet wurde.

Deutliche Farbschwankungen sind typisch für den modernen Industrie-Stil.

typisch

Dieser Trend ist nicht mehr zu übersehen. Ob in der Architektur, in Eingangsbereichen, Gärten oder als Dekorationen ... überall findet die Rostoptik begeisterte Anhänger. Wir haben die passenden Haustüren dazu! Typisch noblesse. Typisch Rost.



Modell **Oldenburg - 7**
Design-Elemente auf der Außenseite:
Rostoptik
Rosette + Lisenen schwarz
Farbe RAL 7016 Anthrazitgrau FS
Griff 03 680 9005 / G 1600



Modell **Krefeld - 24**
 Design-Elemente auf der Außenseite:
 Rostoptik
 Rosette + Lisenen schwarz
Farbe RAL 9005 Tiefschwarz FS
Griff 03 680 9005 / G 1600



Modell **Berg - 24**
 Design-Elemente auf der Außenseite:
 Rostoptik
 Rosette schwarz
Farbe RAL 9005 Tiefschwarz FS
Griff 03 680 9005 / G 1600



Schwarze Griffe,
 Lisenen und
 Rosetten sorgen
 für starken
 Kontrast!



Modell **Herne - 7**
 Design-Elemente auf der Außenseite:
 Rostoptik
 Rosette + Lisene schwarz
Farbe RAL 7016 Anthrazitgrau FS
Griff 03 680 9005 / G 1600

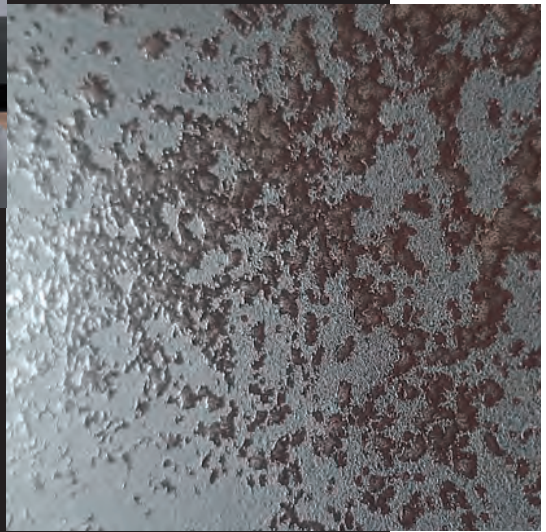


Modell **Neuss - 7 KK**
 Design-Elemente auf der Außenseite:
 Rostoptik
 Rosette + Lisenen schwarz
 Glas Float vollflächig sandgestrahlt
Farbe RAL 7016 Anthrazitgrau FS
Griff 03 680 9005 / G 1600



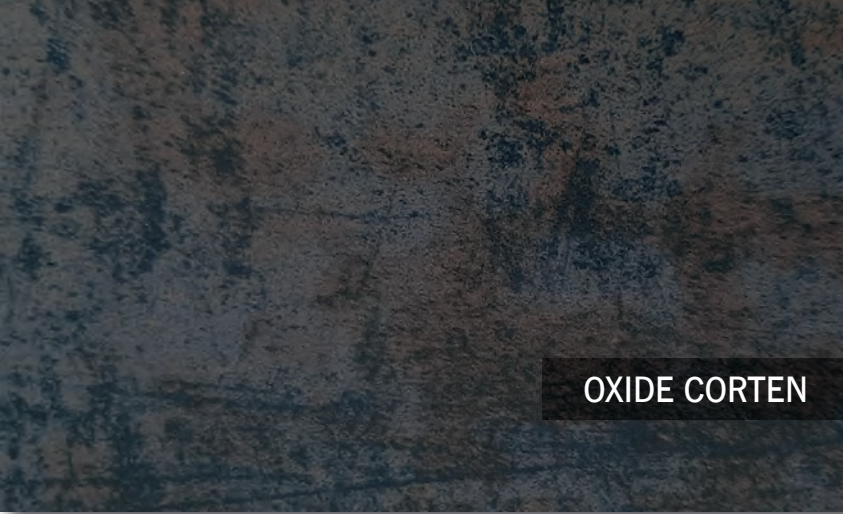
Modell **Offenbach - 7**
 Design-Elemente auf der Außenseite:
 Rostoptik
 Rosette + Lisenen schwarz
Farbe RAL 7016 Anthrazitgrau FS
Griff 03 680 9005 / G 1600

KERAMIK



extravagant

Normal kann jeder.
Normal möchte aber nicht jeder.
Dafür haben wir eine kleine und feine
Auswahl besonderer Keramik-Stile.
Auf den ersten Blick vielleicht einfach
nur dunkel, aber wenn man davor steht:
WOW !



OXIDE CORTEN



METALLOXID ANTHRAZIT

Bei der Keramik Metalloxid Anthrazit glänzt je nach Blickwinkel eine braune Farbstruktur während der Anthrazit-Hintergrund matt bleibt. So entsteht das außergewöhnliche Muster.



Modell **Krefeld - 21**
 Design-Elemente auf der Außenseite:
 Keramik Oxide Corten
 Rosette + Lisenen Edelstahl
Farbe RAL 7016 Anthrazitgrau FS
Griff 03 675 001 / G 1600



Modell **Berg - 21**
 Design-Elemente auf der Außenseite:
 Keramik Metalloxid Anthrazit
 Rosette Edelstahl
Farbe RAL 8019 Graubraun FS
Griff 03 675 001 / G 1600

KERAMIK

METALLOXID ANTHRAZIT



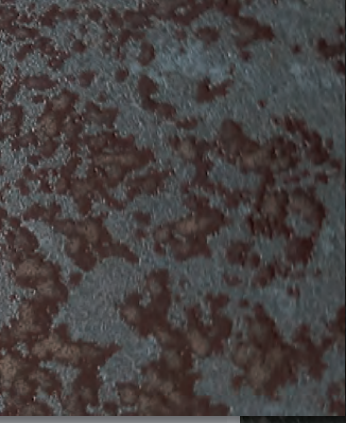
Modell **Remscheid - 7**
Design-Elemente auf der Außenseite:
Keramik Oxide Corten
Rosette + Lisene Edelstahl
Farbe RAL 7016 Anthrazitgrau FS
Griff 03 675 001 / G 1600



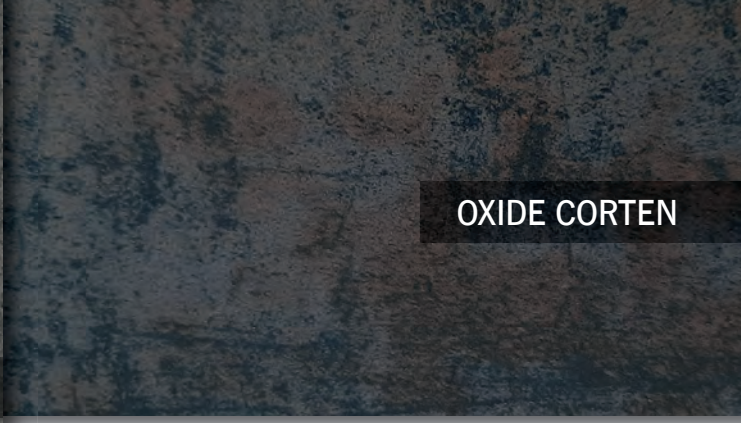
Modell **Bottrop - 7**
Design-Elemente auf der Außenseite:
Keramik Metalloxid Anthrazit
Rosette + Lisene Edelstahl
Farbe RAL 7016 Anthrazitgrau FS
Griff 03 675 001 / G 1600



Modell **Berg - 21**
Design-Elemente auf der Außenseite:
Keramik Oxide Corten
Rosette Edelstahl
Farbe RAL 7016 Anthrazitgrau FS
Griff 03 675 001 / G 1600



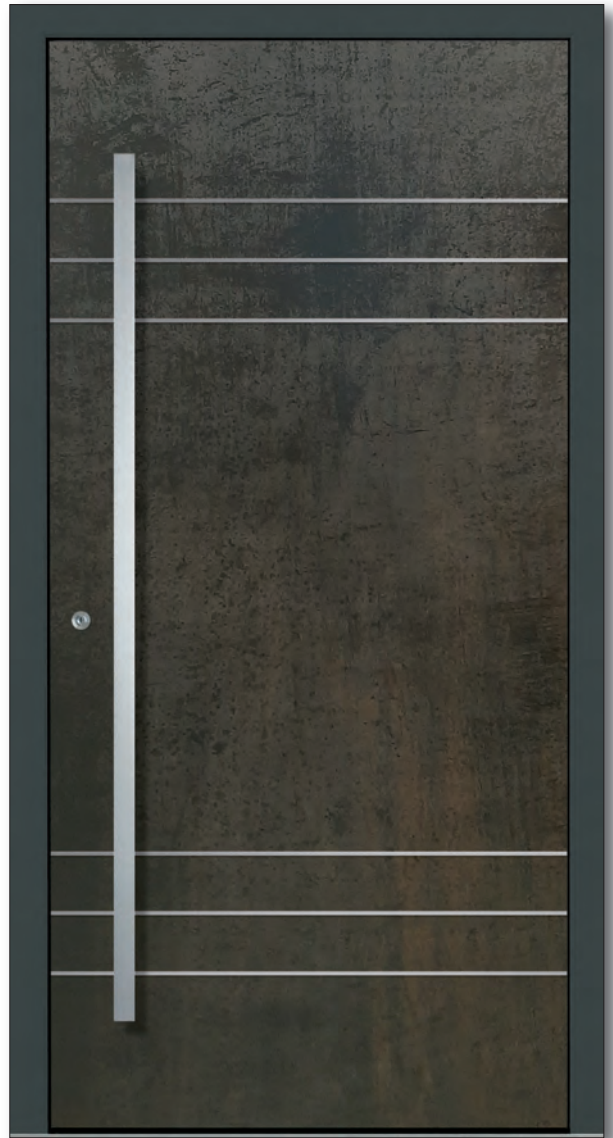
OXIDE BRONZE



OXIDE CORTEN



Modell **Salzgitter - 7**
Design-Elemente auf der Außenseite:
Keramik Oxide Bronze
Rosette + Lisene schwarz
Farbe RAL 9005 Tiefschwarz FS
Griff 03 675 9005 / G 1600



Modell **Cuxhaven - 21**
Design-Elemente auf der Außenseite:
Keramik Oxide Bronze
Rosette + Lisenen Edelstahl
Farbe RAL 7016 Anthrazitgrau FS
Griff 03 675 001 / G 1600

KERAMIK

RAL 1019
Graubeige

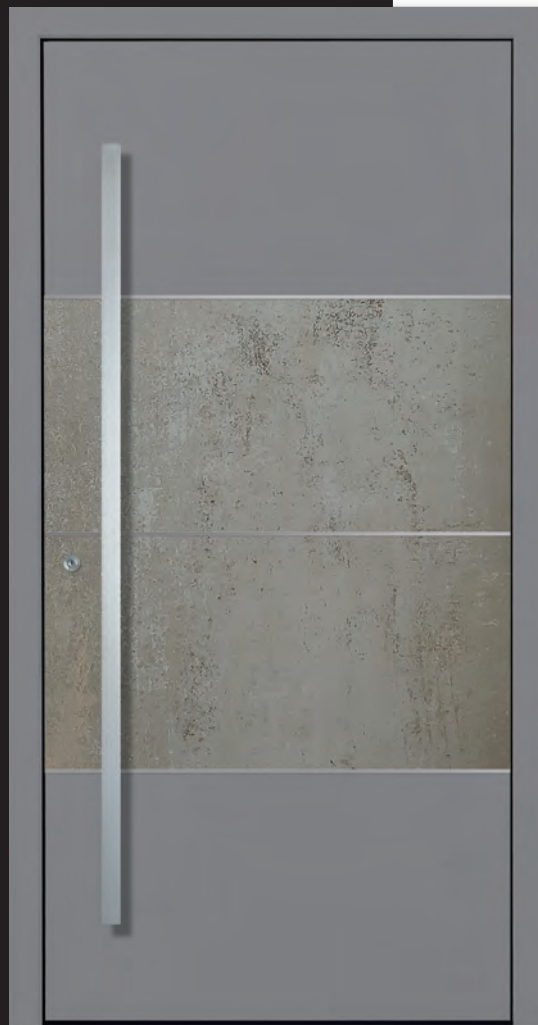
RAL 1015
Hellelfenbein

noblesse
Design
Tipp

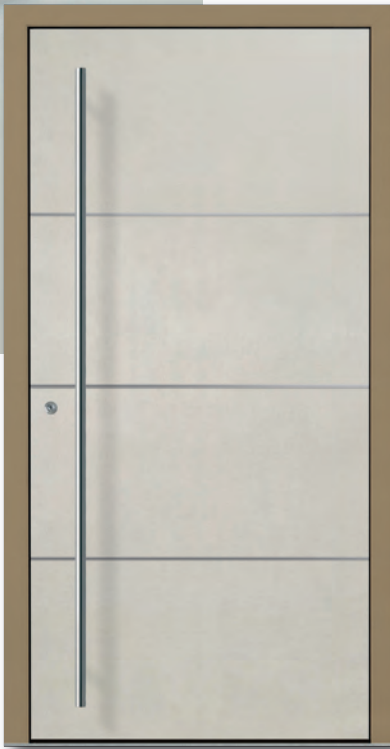
Neue Farbkombinationen in warmen Tönen, wie beispielsweise graubeige, werden immer häufiger für Interiordesign und Architektur gewählt. Wir haben dazu sogar den passenden Türgriff!



Modell **Hanau - 7**
Design-Elemente auf der Außenseite:
Keramik Oxide Titan
Rosette + Lisenen Edelstahl
Farbe RAL 1019 Graubeige FS
Griff 03 680 1019 / G 1600



Modell **Cottbus - 7**
Design-Elemente auf der Außenseite:
Keramik Oxide Titan
Rosette + Lisenen Edelstahl
Farbe RAL 9007 Graualuminium FS
Griff 03 675 001 / G 1600



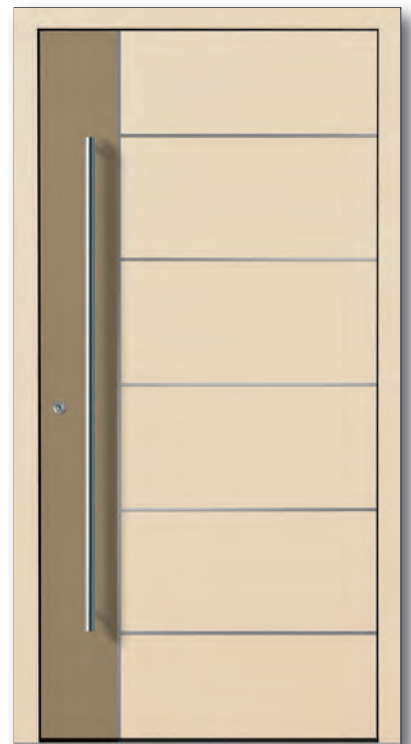
FEINBETON
PERLWEISS



OXIDE TITAN

Manche würden die Oberfläche vielleicht fleckig nennen. Wir finden, die Keramik Oxide Titan hat eine starke Persönlichkeit und möchte auffallen. Das macht sie auch!

Modell **Krefeld - 21**
Design-Elemente auf der Außenseite:
Keramik Feinbeton Perlweiss
Rosette + Lisenen Edelstahl
Farbe RAL 1019 Graubeige FS
Griff 03 040 011 / G 1800



Modell **Bottrop - 7**
Design-Elemente auf der Außenseite:
Keramik Oxide Titan
Rosette + Lisene Edelstahl
Farbe RAL 1019 Graubeige FS
Griff 03 040 011 / G 1800

Modell **Berg - 21**
Design-Elemente auf der Außenseite:
Keramik Feinbeton Perlweiss
Rosette Edelstahl
Farbe RAL 1019 Graubeige FS
Griff 03 680 1019 / G 1600

Modell **Perth - 73**
Design-Elemente auf der Außenseite:
Rosette + Lisenen Edelstahl
Farbe RAL 1019 Graubeige FS
RAL 9007 Hellelfenbein FS
Griff 03 040 011 / G 1400

KERAMIK & FARBVIELFALT

OXIDE GOLD



Die Oberflächen
der schwarzen
Lisenen und
der Tür werden
mit Feinstruktur
gefertigt.

besonders

Diese Keramik schimmert nicht mit Gold und lockt nicht mit Glanzeffekten. Ihre besondere Eigenschaft liegt eher in der individuellen Farbgebung, die sich unregelmäßig durch warme Töne wie ocker, beige und senf schleicht.



Modell **Gera - 7 G03**
Design-Elemente auf der Außenseite:
Keramik Oxide Gold
Rosette + Lisene schwarz
Glas mit Motivsandstrahlung
Farbe RAL 9005 Tiefschwarz FS
Griff 03 675 9005 / G 1400



... ELEGANT ODER MUTIG MIT FARBEN SPIELEN ...



Modell **Canberra - 73 KK G03**
 Design-Elemente auf der Außenseite:
 Rosette schwarz, Lisenen Edelstahl
 Glas mit Motivsandstrahlung
Farbe RAL 9016 Verkehrsweiß FS
 RAL 9005 Tiefschwarz FS
Griff 03 675 9005 / G 1400



Modell **Canberra - 73 KK G03**
 Design-Elemente auf der Außenseite:
 Rosette schwarz, Lisenen Edelstahl
 Glas mit Motivsandstrahlung
Farbe RAL 9007 Graualuminium FS
 RAL 9005 Tiefschwarz FS
Griff 03 675 9005 / G 1400



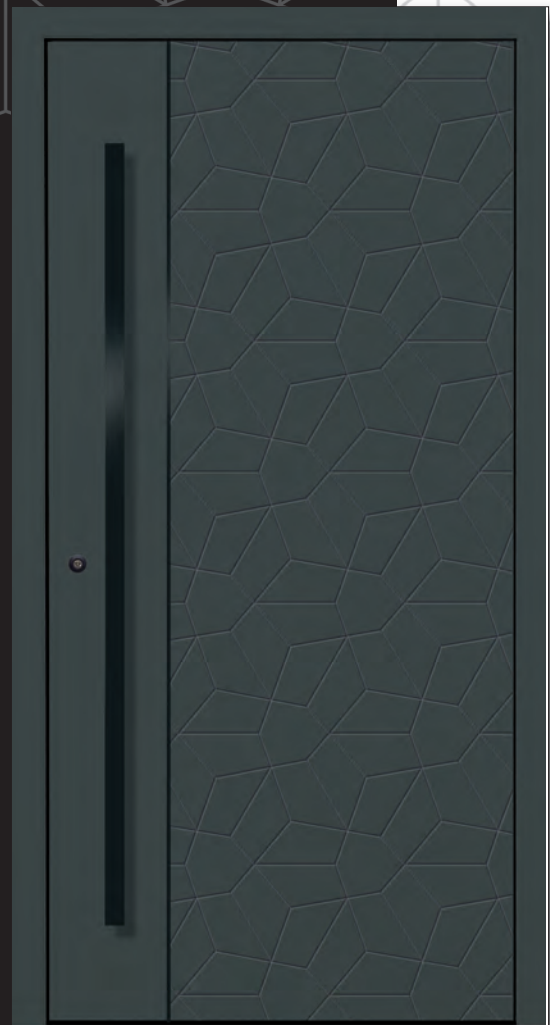
Modell **Canberra - 73 KK G03**
 Design-Elemente auf der Außenseite:
 Rosette + Lisenen Edelstahl
 Glas mit Motivsandstrahlung
Farbe RAL 6018 Gelbgrün FS
 RAL 7016 Anthrazitgrau FS
Griff 03 040 011 / G 1400

NUT-DESIGN

Ein „Ton-in-Ton“ Design, das sich nicht in den Vordergrund drängt. Flache Nuten sind beides: Dezent und ausdrucksvoll zugleich. Alle Nut-Designs sind auch als schwarze Varianten sehr attraktiv!



Variante RAL 9007.
Griff, Rosette und
Lisene aus Edelstahl.



Modell **Iserlohn**
Design-Elemente auf der Außenseite:
Nut-Design
Rosette + Lisene schwarz
Farbe RAL 7016 Anthrazitgrau FS
Griff 03 675 9005 / G 1600



Modell Offenburg

Design-Elemente auf der Außenseite:
 Nut-Design
 Rosette schwarz
Farbe RAL 9007 Graualuminium FS
Griff 03 675 9005 / G 1600



Modell Kerpen

Design-Elemente auf der Außenseite:
 Nut-Design
 Rosette schwarz
Farbe RAL 7016 Anthrazitgrau FS
Griff 03 675 9005 / G 1600



Modell Viersen

Design-Elemente auf der Außenseite:
 Nut-Design
 Rosette schwarz
Farbe RAL 9007 Graualuminium FS
Griff 03 675 9005 / G 1600



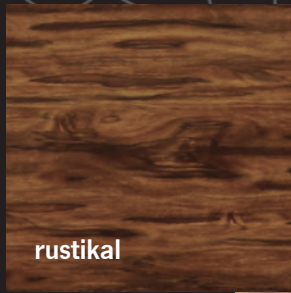
Modell Arnsberg

Design-Elemente auf der Außenseite:
 Nut-Design
 Rosette Edelstahl
Farbe RAL 7016 Anthrazitgrau FS
Griff 03 040 011 / G 1600



Weitere Griffe finden
 Sie auf Seite 36/37.

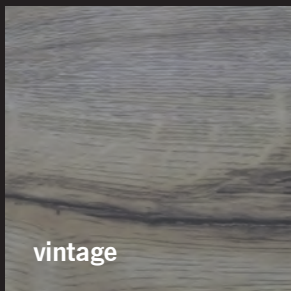
HOLZOPTIK PLAN



rustikal



alpin



vintage

Der Strukturverlauf variiert bei jeder Haustür!

begeistert

Viele sind von dieser Kombination begeistert: Moderne Eleganz und rustikaler Landhausstil! Durch spezielle Aluminium-Beschichtung gleicht die Optik echtem Holz. Die Oberfläche ist jedoch wesentlich pflegeleichter und beständiger.



Modell **Perth - 7**

Design-Elemente auf der Außenseite:
Holzoptik alpin mit glatter Oberfläche
Rosette + Lisenen Edelstahl

Farbe RAL 7016 Anthrazitgrau FS

Griff 03 040 011 / G 1400



Modell **Landshut - 7**
 Design-Elemente auf der Außenseite:
 Applikation Holzoptik alpin mit glatter Oberfläche
 Rosette + Lisene schwarz
Farbe RAL 9005 Tiefschwarz FS
Griff 03 675 9005 / G 1600



Modell **Darwin - 5**
 Design-Elemente auf der Außenseite:
 Holzoptik alpin mit glatter Oberfläche
 Intarsie RAL 9016 Verkehrsweiß FS
 Rosette Edelstahl
Farbe RAL 9016 Verkehrsweiß FS
Griff 03 040 011 / G 1600



Modell **Granada - 13**
 Design-Elemente auf der Außenseite:
 Holzoptik alpin mit glatter Oberfläche
 Applikation RAL 9016 Verkehrsweiß FS
 Rosette Edelstahl
Farbe RAL 9016 Verkehrsweiß FS
Griff 03 040 011 / G 1600



Modell **Istria - 7**
 Design-Elemente auf der Außenseite:
 Intarsie Holzoptik rustikal mit glatter Oberfläche
 Rosette + Lisene Edelstahl
Farbe RAL 7016 Anthrazitgrau FS
Griff 03 040 011 / G 1400



Modell **Como - 7**
 Design-Elemente auf der Außenseite:
 Intarsie Holzoptik rustikal mit glatter Oberfläche
 Rosette + Lisene Edelstahl
Farbe RAL 7016 Anthrazitgrau FS
Griff 03 160 600



Modell **Venedig - 3**
 Design-Elemente auf der Außenseite:
 Intarsie Holzoptik rustikal mit glatter Oberfläche
 Rosette Edelstahl
Farbe RAL 7016 Anthrazitgrau FS
Griff 03 040 011 / G 1600

TRENDFARBE ANTHRAZITGRAU UND ANDERE BELIEBTE GRAUTÖNE

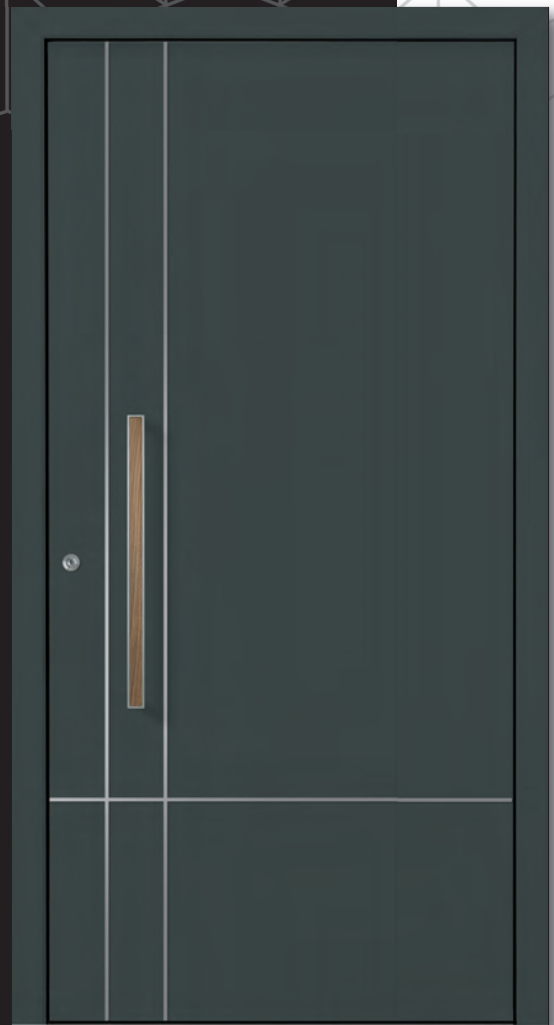
Die Edelstahl-Lisenen liegen in einer Fräsung der Aluminiumoberfläche und ragen nur wenige Millimeter heraus. Das verstärkt die elegante und metallische Wirkung.

Hochwertiger
Edelstahlgriff
mit Nussbaum-
intarsie.



Variante des Modells Ascona
mit schwarzer Rosette und
schwarzen Lisenen.
Grundfarbe RAL 9007

Griff 03 673 9005 / G 800



Modell **Ascona - 7**

Design-Elemente auf der Außenseite:
Rosette + Lisenen Edelstahl

Farbe RAL 7016 Anthrazitgrau FS

Griff 03 422 010



Modell **Brisbane - 7**
 Design-Elemente auf der Außenseite:
 Rosette + Lisenen Edelstahl
Farbe RAL 7016 Anthrazitgrau FS
Griff 03 160 600

Seitenteile
Brisbane - 1
 Glas mit Motiv-
 sandstrahlung



Modell **Brisbane - 7**
 Design-Elemente auf der Außenseite:
 Rosette + Lisenen schwarz
Farbe RAL 9007 Garualuminium FS
Griff 03 160 600



Modell **Porto - 1 KA G04**
 Design-Elemente auf der Außenseite:
 Edelstahloptik-Intarsien
 Rosette Edelstahl
 Glas mit Motivsandstrahlung
Farbe RAL 7015 Schiefergrau FS
Griff 03 040 011 / G 600

Seitenteil
Porto - 1
 Glas mit Motiv-
 sandstrahlung



Modell **Bergheim - 1**
 Design-Elemente auf der Außenseite:
 Edelstahloptik-Intarsien
 Rosette Edelstahl
Farbe RAL 9006 Weißaluminium FS
 RAL 9007 Graualuminium FS (Rahmen)
Griff 03 040 011 / G 1600

Seitenteil
Bergheim - 1
 Glas mit Motiv-
 sandstrahlung

TRENDFARBE
ANTHRAZITGRAU,
ANDERE BELIEBTE
GRAUTÖNE
UND SCHWARZ



Bei Modell Bilbao liegt die
Edelstahl-Rosette flächen-
bündig im schwarzen Glas.





Modell **Bilbao** mit Ganzglas-Seitenteil
 Design-Elemente auf der Außenseite:
 ESG-Verglasung schwarz
 Innenseite Aluminiumtafel
 Rosette Edelstahl
Farbe RAL 7016 Anthrazitgrau FS
Griff 03 040 011 / G 1800



Modell **Perth - 7**
 Design-Elemente auf der Außenseite:
 Rosette + Lisenen Edelstahl
Farbe RAL 7016 Anthrazitgrau FS
Griff 03 040 011 / G 1400



Modell **Madrid - 1 KA G10**
 Design-Elemente auf der Außenseite:
 Edelstahloptik-Intarsien
 Rosette Edelstahl
 Glas mit Motivsandstrahlung
Farbe RAL 7016 Anthrazitgrau FS
Griff 03 040 011 / G 600



Modell **Cuxhaven - 1**
 Design-Elemente auf der Außenseite:
 Edelstahloptik-Intarsien
 Rosette Edelstahl
Farbe DB 703 FS
Griff 03 040 011 / G 600

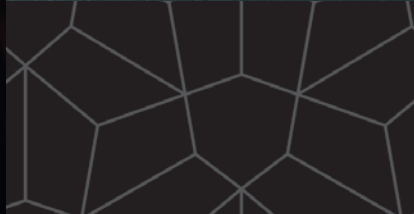


Modell **Florenz - 1**
 Design-Elemente auf der Außenseite:
 Edelstahloptik-Intarsie
 Rosette Edelstahl
Farbe RAL 7015 Schiefergrau FS
Griff 03 040 011 / G 1600

LISENEN & INTARSIEN



Flächenbündige
Intarsien in Edelstahloptik
wirken elegant und sind
sehr pflegeleicht.



Seitenteil
Bologna - 1
Glas mit Motiv-
sandstrahlung

Modell **Bologna - 1**
Design-Elemente auf der Außenseite:
Edelstahloptik-Intarsien
Rosette Edelstahl
Farbe RAL 7016 Anthrazitgrau FS
Griff 03 040 011 / G 600



Modell **Leonberg - 7**
 Design-Elemente auf der Außenseite:
 Rosette + Lisenen schwarz
Farbe RAL 9016 Verkehrsweiß FS
Griff 03 675 9005 / G 1600



Modell **Rotterdam - 1**
 Design-Elemente auf der Außenseite:
 Edelstahloptik-Intarsien
 Rosette Edelstahl
 Accessoire Sockelblende 15033M10
Farbe RAL 7016 Anthrazitgrau FS
Griff 03 040 011 / G1200

Seitenteil
Rotterdam - 1
 Glas mit Motiv-
 sandstrahlung

KLASSIKER
MACHEN
SICH
SCHICK

Klassische Haustüren
haben auf der Außen- und
Innenseite aufgesetzte
Profilrahmen.



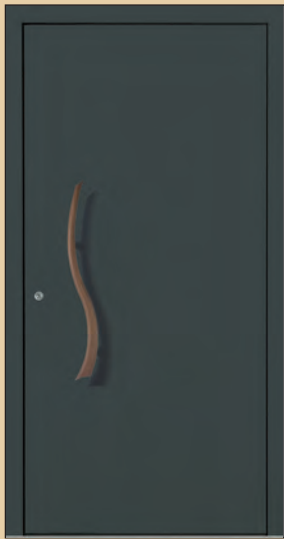
Modell **Kassel - 1 PP G51**
Design-Elemente auf der Außenseite:
Profilrahmen
Aufsatzplatte
Bleiverglasung
Farbe RAL 7016 Anthrazitgrau FS
Griff 83 340 011

elegant

Handwerkliche Glaskunst auf höchstem
Niveau: Die Bleiverglasung wird traditionell
gefertigt. Selbstverständlich führen wir in
unserem noblesse-Sortiment noch mehr
Haustüren mit klassischem Charakter.

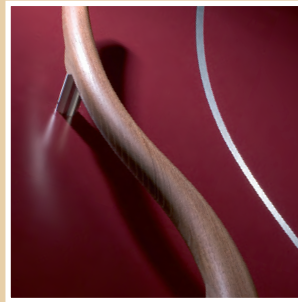
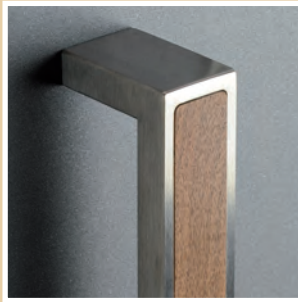


VIEL MEHR ALS EIN KLEINES DETAIL: GRIFFE SETZEN GROSSE AKZENTE!



FORM

Sehr „schlichte“ Haustüren lassen außergewöhnliche Griffe besonders gut zur Geltung kommen! Sie sind Handschmeichler und Blickfang zugleich. Auf der nächsten Seite sehen Sie mehr ...



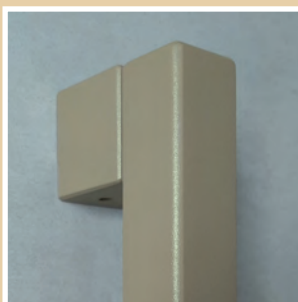
FUNKTION

Manche unserer Griffe können mehr. Sie funktionieren mittels integriertem Fingerprints scanner als Türöffner oder rücken sich durch LED-Beleuchtung in den Vordergrund. Mehr Infos auf den folgenden Seiten.



FARBE

Die neue Trendfarbe schwarz ist schon fast selbstverständlich - aber wie wäre es mit einem Griff in Graubeige RAL 1019 ? Auf den Seiten 20/21 können Sie sich von Beispielen inspirieren lassen.



DIE GRIFFE

smart
stylish
naturverbunden
klassisch ...



Griffstange Edelstahl matt
03 040 011 / G ...
mit geraden Stützen

03 040 011 / S ...
mit schrägen Stützen

im Standard-Griffpaket
mit den Längen:
400, 600, 800 mm
optional mit den Längen:
1000, 1200, 1400,
1600 und 1800 mm



RAL 9005 Tiefschwarz
mit geraden Stützen

03 040 9005 / G 800
03 040 9005 / G 1400
03 040 9005 / G 1600

> auch RAL7016 lieferbar
> auch DB 703 lieferbar



Edelstahl gebürstet
03 675 001 / G1000
03 675 001 / G1400
03 675 001 / G1600

mit ekey dLine
FingerprintsScanner:
03 691 001 / G1600



RAL 9005 Tiefschwarz
03 675 9005 / G 1000
03 675 9005 / G 1400
03 675 9005 / G 1600

mit ekey dLine
FingerprintsScanner:
03 691 9005 / G1600

> auch RAL7016 lieferbar
> auch DB 703 lieferbar



Edelstahl matt gebürstet
Zierabsatz glänzend
(30 x 30 mm)

03 673 001 / G800
03 673 001 / G1200
03 673 001 / G1400
03 673 001 / G1600

mit ekey dLine
FingerprintsScanner:
03 692 001 / G1600



RAL 9005 Tiefschwarz
03 673 9005 / G 800
03 673 9005 / G 1200
03 673 9005 / G 1600

mit ekey dLine
FingerprintsScanner:
03 692 9005 / G1600

> auch RAL7016 lieferbar
> auch DB 703 lieferbar



Edelstahl gebürstet
(40 x 20 mm)

03 683 001 / G800
03 683 001 / G1200
03 683 001 / G1400
03 683 001 / G1600

mit ekey dLine
FingerprintsScanner:
03 693 001 / G1600



RAL 9005 Tiefschwarz
03 683 9005 / G 800
03 683 9005 / G 1200
03 683 9005 / G 1600

mit ekey dLine
FingerprintsScanner:
03 693 9005 / G1600

> auch RAL7016 lieferbar
> auch DB 703 lieferbar

KAMERA

Edelstahl matt mit geraden Stützen
03 677 001 / G1400

In diesem Griff ist eine Kamera integriert. Sie fängt Bilder ein, die auf einen Mini-LCD-Farbmonitor übertragen werden. Der Monitor mit Edelstahlblende wird auf der Türinnenseite montiert.

noblesse smart home

Griffe mit ekey dLine FingerprintsScanner

- > Edelstahl-Griffstangen: Dekorblende ist edelstahlgrau
- > Griffstangen in RAL 9005: Dekorblende ist schwarz
- > Griffstangen in RAL7016 oder DB703: Dekorblende ist edelstahlgrau

KAMERA

Griff mit Kamera

LED

Griffe mit LED-Beleuchtung: Die Aktivierung der LED-Lichtleiste kann bauseits mittels Lichtschalter oder Zeitschaltuhr oder Ähnlichem erfolgen.



Holzgriffe und Holzdetails mögen regelmäßige Pflege, damit Farbe und Oberfläche, trotz Witterung und täglicher Benutzung, lange erhalten bleiben.



03 420 010
Akazie

03 420 020
Eiche



03 422 010
mit Nussbaum-Intarsie



03 421 020 Edelstahl matt (Mittelteil Messing)

03 421 010 Edelstahl matt (Mittelteil Nussbaum)



Ausführung Edelstahl:
mit LED 03 680 001 / G1600
mit LED und ekey dLine 03 690 001 / G1600

Ausführung schwarz:
mit LED 03 680 9005 / G1600
mit LED und ekey dLine 03 690 9005 / G1600

Ausführung RAL 1019 Graubeige:
mit LED 03 680 1019 / G1600
mit LED und ekey dLine 03 690 1019 / G1600

Ausführung Edelstahl:
03 681 001 / G1600

Ausführung schwarz:
03 681 9005 / G1600

Ausführung mit
schwarzem Inlay und
rückseitig LED:
03 682 050 / G1150

Ausführung mit
Nussbaum-Inlay und
rückseitig LED:
03 682 010 / G1150



83 340 011
Messing
verchromt

03 160 600
Edelstahl
matt



Griff-Länge erkennen!

In der Artikel-Nummer ist die Längenangabe des Griffs zu finden - Beispiel:

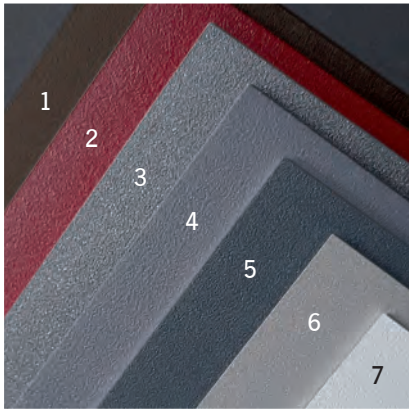
03 673 001 / G1600 < G = gerade Stützen
< Länge 1600 mm

BELIEBTE FARBEN, WERKSTOFFE UND OBERFLÄCHEN

Unikate!
Die Strukturen aller
Design-Oberflächen
variieren bei jeder
Haustür!



- 1 RAL 8019 Graubraun FS
 - 2 RAL 3005 Weinrot FS
 - 3 DB 703 Metallic FS
 - 4 RAL 7015 Schiefergrau FS
 - 5 RAL 7016 Anthrazitgrau FS
 - 6 RAL 9007 Graualuminium FS
 - 7 RAL 9006 Weißaluminium FS
- FS = Feinstruktur



Metalloxid Anthrazit
(partiell glänzend)



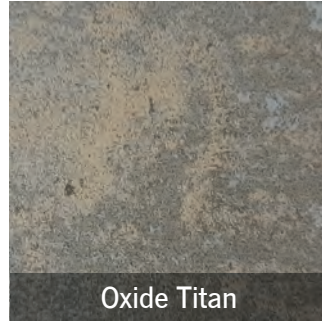
Oxide Bronze



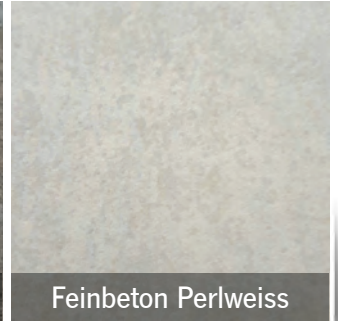
Oxide Corten



Oxide Gold



Oxide Titan



Feinbeton Perlweiss

Keramik

Für den neuen Haustüren-Trend mit dem altbekannten Werkstoff haben wir eine feine Keramik-Auswahl mit herausragenden Eigenschaften zusammengestellt: kratzfest, frostbeständig, stoßfest und UV-beständig! Außerdem ist die Oberfläche sehr pflegeleicht und einfach zu reinigen. Einige Keramik-Arten fangen durch metallischen Glanz die Blicke. Andere wirken mit der Optik oxydischer Alterung und bewußt unregelmäßigen Farbstrukturen wirklich EINZIGARTIG. Die Keramik „Feinbeton Perlweiss“ hat dagegen eine gleichmäßige und sehr ruhige Farbgebung. Im noblesse-Fachhandel können Sie sich kompetent beraten lassen und Muster anschauen.

noblesse Trendfarben mit Feinstruktur

Mit kräftigen Farben wirkt Ihr Hauseingang ausdrucksstark und individuell! Sie können eine noblesse-Trendfarbe mit Feinstruktur-Oberfläche wählen oder sich für eine Farbe aus der großen RAL-Vielfalt entscheiden.

Tip
Lassen Sie sich im
noblesse-Fachhandel
kompetent
beraten!



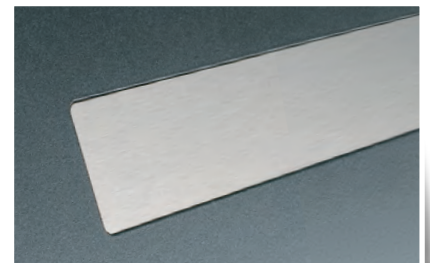
Lisenen - Edelstahl

Herausragende noblesse-Eleganz: Hochwertige V4A-Lisenen aus Edelstahl liegen in einer gefrästen Nut und ragen deutlich aus der Oberfläche heraus. So wird der metallische Look besonders wirkungsvoll. In Kombination mit dunklen Farben verstärkt sich dieser Eindruck.



Lisenen - schwarz

Zu den Design-Haustüren mit schwarzen Griffen und Rosetten wirken diese Lisenen in schwarzer Ausführung perfekt. Auch die Kombination mit dunklen Farben ist harmonisch. Lisenen in tiefschwarzer Ausführung (RAL 9005) haben immer eine Feinstrukturoberfläche.



Intarsien

Flächenbündige noblesse-Eleganz: Der Werkstoff Alunox zeigt sich bei allen Intarsien sehr edel. Er wirkt wie Edelstahl und in Kombination mit der flächenbündigen Verarbeitung ist er sehr pflegeleicht.



Altholzoptik braun



Altholzoptik grau

Unikate!
Die Strukturen aller Design-Oberflächen variieren bei jeder Haustür!

Altholzoptik mit dreidimensionaler Struktur

Für alle, die einen Eingang mit Holzcharakter im Stil einer verwitterten Holzverbreterung möchten. Die Design-Oberflächen sind mit bis zu 6 mm starker 3D-Struktur in braun oder grau wählbar. Diese Holzoptik wird durch eine mineralische Beschichtung auf einer massiven Aluminium-Trägerplatte erzeugt. Sie ist dauerhaft, witterungsbeständig, farbecht ... und selbstverständlich absolut holzwurmfrei.



alpin



vintage



rustikal

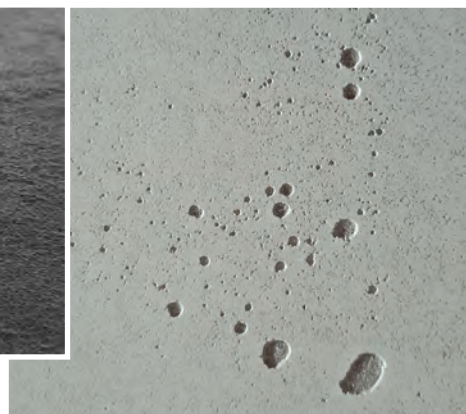
Holzoptik mit ebener, glatter Oberfläche

Moderne Eleganz gepaart mit rustikalem Landhausstil: Durch spezielle Oberflächenbeschichtung gleicht die Optik echtem Holz - allerdings ist dieser „natürliche Eindruck“ wesentlich pflegeleichter, weil die Oberflächen plan sind. Diese Technik sorgt auch für beständige Farben. Echtes Holz dagegen verändert seine Farbe durch Witterungseinflüsse und Sonneneinstrahlung. Der Holzoptik-Strukturverlauf variiert je Haustür. noblesse-Haustüren mit glatter Holzoptik können in alpin, vintage oder rustikal gewählt werden.



Schiefer

In Millionen von Jahren natürlich entstanden ist jede Oberfläche ein echtes Unikat. Aus großen Schieferblöcken werden ca. 2 mm dünne, robuste Schieferplatten gefertigt und auf massive Aluminiumträgerplatten aufgezogen. Die Strukturen des Natursteins sind auf jeder Haustür einzigartig. Schiefer lässt sich leicht reinigen.



Industrielook - Beton

Passend zum Beton-Trend verleiht diese Oberfläche mit unregelmäßigen Lufteinschlüssen jeder Haustür einen extrem puristischen und modernen Ausdruck. Das Material ist auf einer Aluminiumträgerplatte aufgezogen - äußerst flexibel, witterungsbeständig und pflegeleicht.



Industrielook - Rost

Täuschend echte Rost-Optik! Die Oberfläche mit Farbschwankungen und leichten erhabenen Strukturen ist von Echtrrost kaum zu unterscheiden. Es gibt jedoch kein Ausschwemmen von echtem oxidiertem Eisen. Das Material wird auf Aluminiumträgerplatten aufgezogen. Es ist flexibel, witterungsbeständig und pflegeleicht.

SMARTE AUSSTATTUNG



ekey dLine



Fingerprints scanner für höchsten Komfort an der „smarten“ Haustür. Verschiedene Zugangsfunktionen können sehr bequem per App gesteuert werden (Komfort-Paket 1).

Unser Partner **ekey** bietet mit dem Fingerprints scanner **ekey dLine** ein intelligentes Zutrittsystem mit vielen Innovationen. Neben dem selbstverständlichen schlüssellosen Zugang über einen Flächensensor ermöglicht der **ekey dLine** weitere zusätzliche Funktionen: Fernöffnung, Sprachassistent, Push-Nachrichten und personalisierte Zeitfenster. Voraussetzung für die Funktionen ist, dass **ekey dLine** und das mobile Endgerät (mit der **ekey Bionyx APP**) mit der **ekey Bionyx Cloud / WLAN** verbunden sind.



ekey keypad integra

Eine Codetastatur mit kapazitivem Glas-Touchpad als Zutrittskontrollsystem. Hinterleuchtet und leicht zu bedienen. zur Programmierung können bis zu 99 verschiedene 4- bis 8-stellige Zahlenfolgen verwendet werden. (Komfort-Paket 4).



Weiß

Anthrazit

Edelstahlgrau



1



2



3

< Anwendungsbeispiele

- 1 flächenbündig im Griff
- 2 flächenbündig bei Türen in flügelüberdeckender Ausführung
- 3 aufgesetzt bei Türen in Glasfalz-Ausführung

RC2-Sicherheitsausstattung

Haustüren können optional mit RC2-Sicherheitspaket ausgeführt werden (geprüft vom zertifizierten Prüfinstitut für Fenstertechnik Rosenheim, ift).

So können Sie Fördermittel nutzen und Zuschuss erhalten:

Die bundeseigene Förderbank KfW finanziert das Bauen, Sanieren und Kaufen von energieeffizienten Gebäuden sowie manche Einbruchschutzmaßnahmen mit vielen Fördermitteln und Zuschüssen. Auf den KfW-Webseiten können Sie die möglichen Zuschüsse für Ihre neue „RC2-sichere Haustür“ berechnen lassen und sehen sofort den möglichen Förderungsbetrag!

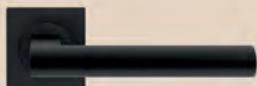




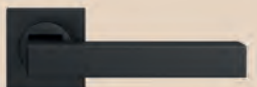
Rosette auf Türaußenseite



Innendrücker
03 350 9005
Griffprofil oval



Innendrücker
03 351 9005
Griffprofil oval



Innendrücker
03 352 9005
Griffprofil eckig



Sie lieben schwarze Accessoires?

Dann wird Ihnen diese Auswahl sicher gefallen. Auch die Türinnenseite kann mit schwarzer Ausstattung bestellt werden: Innendrücker, Bänder und Rosetten!



SCHÖNE EDELSTAHL-GRUNDAUSSTATTUNG



Schließzylinder

Die formschöne Ringrosette umschließt einen vernickelten Profilzylinder. Er sorgt mit seinem Aufbohrschutz und einer Not- und Gefahrenfunktion für Sicherheit. Fünf Flachformschlüssel gehören selbstverständlich zur Grundausstattung.



Innendrücker

Hochwertiger Innendrücker mit Rückholmechanismus. Das Griffprofil ist rund.

Innendrücker Edelstahl
03 338 010



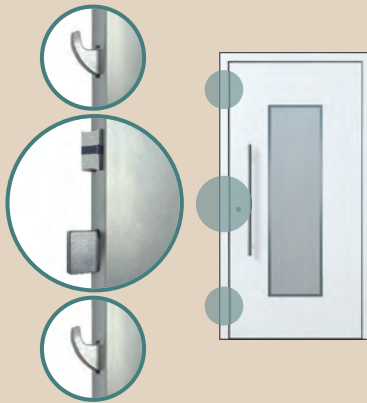
Rollenbänder

Auf der Innenseite der noblesse-Haustüren in Standardausführung sind 3 dreiteilige Bänder aus Edelstahl. Sie sind 3-dimensional einstellbar und ohne Dichtungsunterbrechung montiert.



Optisch noch schöner: Bei nach innen öffnenden Türen können 3 Bänder verdeckt liegen. Sie sind dann NICHT sichtbar! Die montierte Tür lässt sich trotzdem 3-dimensional justieren. Einstellbare Öffnungsbegrenzer sind ebenfalls nicht sichtbar.

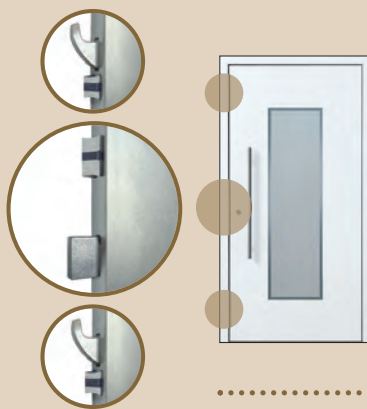
SICHER IST SICHER



mechanische 3fach-Verriegelung

Das Türschloss wird manuell versperrt oder entriegelt. Bei der Verriegelung greifen der massive Hauptriegel in den Riegelkasten und massive Schwenkhaken in die verstellbaren Nebenschließbleche.

OPTIONAL 5fach-Verriegelung



automatische 3fach-Verriegelung (TYP A-TS)

MECHANISCH - AUTOMATISCH

Das Türschloss verriegelt automatisch, einfach durch Zuziehen der Tür. Die verwendete 3-Fallen-Technik sorgt dabei für perfektes Schließverhalten und verteilt den Anpressdruck über die gesamte Flügelhöhe. Die Verriegelung über massive Schwenkhaken und den mit ausschließenden Hauptriegel garantieren zuverlässige Sicherheit. Die Öffnung erfolgt von außen mit dem Schlüssel, von innen über Drückerbetätigung (bei nicht aktivierter Drückersperre). Optional ist die Ausführung ohne Drückersperre erhältlich.

OPTIONAL 4fach-Verriegelung

OPTIONAL Tagesentriegelung

Die mechanische Tagesentriegelung ermöglicht schlüsselloses Öffnen von außen durch einfaches Aufdrücken der Tür.

OPTIONAL Comfort-Motor

Der Comfort-Motor ermöglicht durch den motorisierten Antrieb schlüsselloses Entriegeln, beispielsweise anhand einer externen Sprechanlage. Erweiterbar ist diese Funktion durch Verwendung des Fingerprintscanner ekey dLine oder des Glas-Touchpad ekey keypad integra. Die mechanische Entriegelung per Schlüssel ist, z.B. bei Stromausfall, stets möglich.



vollmotorische 3-Verriegelung (TYP M-TS)

ELEKTRONISCH - AUTOMATISCH

Das Türschloss ver- und entriegelt vollmotorisch in 0,3 Sekunden und ist dabei sehr leise. Die Verriegelung erfolgt einfach durch Zuziehen der Tür. Die verwendete 3-Fallen-Technik sorgt dabei für perfektes Schließverhalten und verteilt den Anpressdruck über die gesamte Flügelhöhe. Die Verriegelung über massive Schwenkhaken und den mit ausschließenden Hauptriegel garantieren zuverlässige Sicherheit. Die Öffnung erfolgt von außen über den Profilzylinder, von innen über Drückerbetätigung. Über die integrierte Verschlussüberwachung ist die Einbindung in bauseitige Überwachungsanlagen oder Smart-Home-Systeme möglich. Erweiterbar ist diese Verriegelung mit dem Fingerprintscanner ekey dLine oder dem Glas-Touchpad ekey keypad integra. Die mechanische Entriegelung per Schlüssel ist, z.B. bei Stromausfall, stets möglich. Optional ebenfalls mit mechanischer Tagesentriegelung.

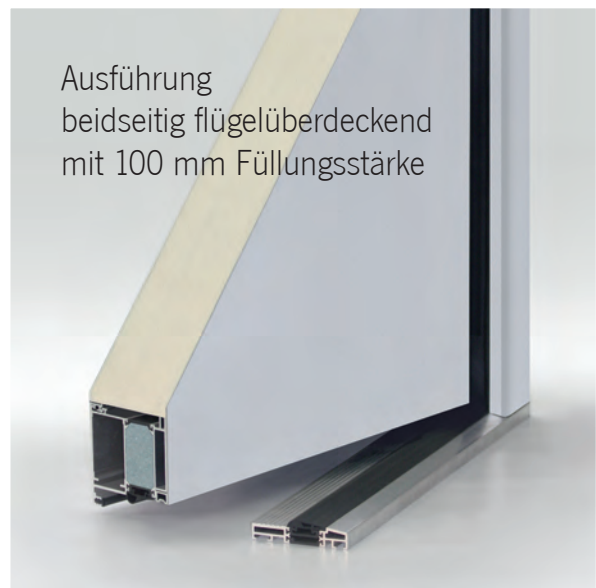
OPTIONAL Tagesentriegelung



Kostenlos für
iOS und Android
verfügbar!

MACO INSTINCT-App

Motorische Verriegelungen sind sowohl die Zukunft als auch Voraussetzung für komfortables, schlüsselloses Öffnen der Hauseingangstür. In Verbindung mit einem Comfort-Motor oder der vollmotorischen Verriegelung ermöglicht das MACO Bluetoothmodul (unsichtbar im Türblatt integriert) die Zutrittskontrolle mit dem Smartphone - das Handy wird quasi zum Schlüsselerersatz.



Bolzensicherungen

noblesse-AluDesign-Haustüren sind mit zwei Sicherungsbolzen auf der Bandseite ausgestattet, welche als solide Aushebelsicherung für erhöhten Einbruchschutz sorgen.



Bodenschwelle

Eine wärmegeämmte Flachbodenschwelle sorgt für gute Wärmedämmwerte und ermöglicht rollstuhlgerichtetes Wohnen. Durch doppelte Verbund- und Aluminiumstege wird die Bodenschwelle äußerst stabil.

HERVORRAGENDE GRUNDAUSSTATTUNG!

- > flächenversetztes Aluminium-System mit 90 mm Bautiefe
- > hochwertige Edelstahl-Stangengriffe (Standard-Griffpaket)
- > hochwertiger Innendrücker aus Edelstahl
- > Profilylinder mit Not- und Gefahrenfunktion, inklusive Aufbohrschutz
- > 5 Schlüssel
- > Rundrosette aus Edelstahl
- > mechanische 3fach-Verriegelung
- > 3 Rollenbänder (dreiteilig), Edelstahl, 3-dimensional einstellbar, Bandedstellung verdeckt liegend (ohne Aushängen des Türflügels möglich)
- > Wärmeschutzglas mit U_G -Wert 0,9
- > 3fach-Verglasung: außen und innen jeweils Verbund-sicherheitsglas und im Scheibenzwischenraum Motivglas gemäß Abbildung, alternativ mit Standard-Ornamentglas
- > Dämmzone mit zusätzlicher Isolierung
- > wärmegeämmte Flachbodenschwelle
- > 2 Bolzensicherungen an der Bandseite
- > Falzabdeckleiste zur unsichtbaren Dübelverschraubung
- > 3 Dichtungsebenen inklusive 4 Dichtungen
- > Farbe in RAL 9016 Verkehrsweiß oder einfarbig in Trendfarbe, jeweils Feinstruktur (FS)
- > klassische Modelle haben außen und innen Decor-Rahmen
- > Größe bis 1150 x 2250 mm, Übergrößen auf Anfrage

FENSTER FRANK

87634 Obergünzburg · Kaufbeurer Str. 2-6
Tel. +49 (0)8372 8000 · Fax +49 (0)8372 8010
anfrage@fensterfrank.de

www.FensterFrank.de

Kompetente Beratung und Infos im Fachhandel!

Mehr Infos und original noblesse-Haustüren finden Sie in den Fachbetrieb-Ausstellungen. Lassen Sie sich inspirieren! Dort kann Ihre persönliche Wunschtür am Bildschirm oder Tablet konfiguriert werden.

Und Sie können sich weitere noblesse-Sortimente zeigen lassen!



Haustür-Abbildungen In diesem Prospekt sind Haustüren im Maß 1100 x 2100 mm dargestellt. Bei Maßänderungen kann sich auch der optische Eindruck von Motiven und Design ändern, da Glasfelder NICHT individuell angepasst werden.

Originalfarben und Gläser Drucktechnisch bedingte Farbabweichungen sind nicht zu vermeiden und die Darstellung diverser Materialoberflächen ist nicht verbindlich. Gläser sind hinterleuchtet abgebildet. Je nach Licht- und Schattensituation kann sich die Darstellung ändern. Grundsätzlich wirken Farben und Materialien in wechselnden Lichtverhältnissen unterschiedlich. Im Fachhandel können Ihnen gerne Materialmuster und Farben anhand eines RAL-Farbfächers gezeigt werden und man wird Sie kompetent beraten.

noblesse-Modelle Viele noblesse-Modelle sind rechtlich geschützt. **Irrtümer und Änderungen vorbehalten.**



Für jedes Haus
die richtige Tür!

Stilvoll.
Hochwertig.
Sicher.



www.noblesse.de

KH 1./25. 01/2022 Art.Nr. 100.264

Bilder: noblesse, unsplash.com